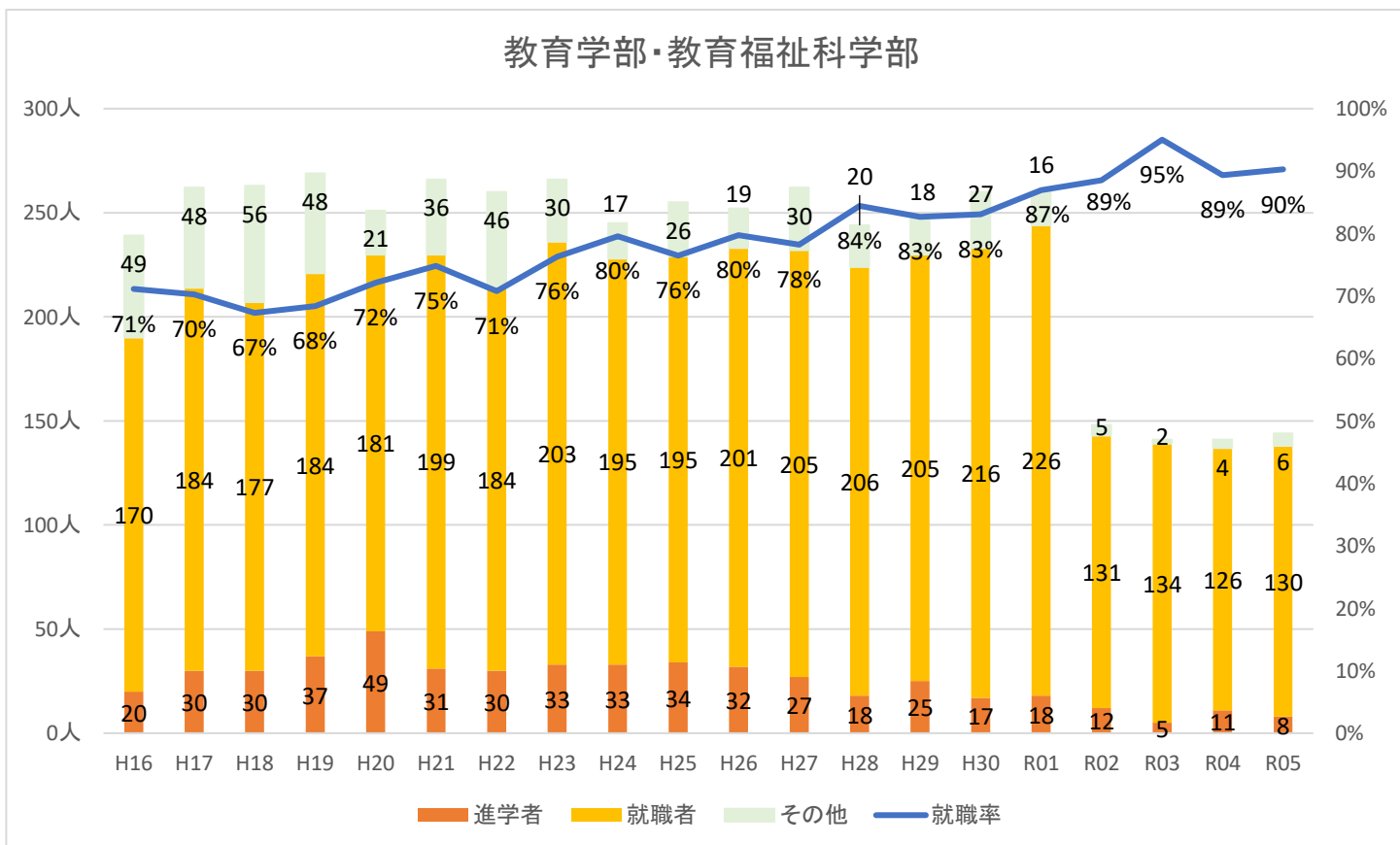
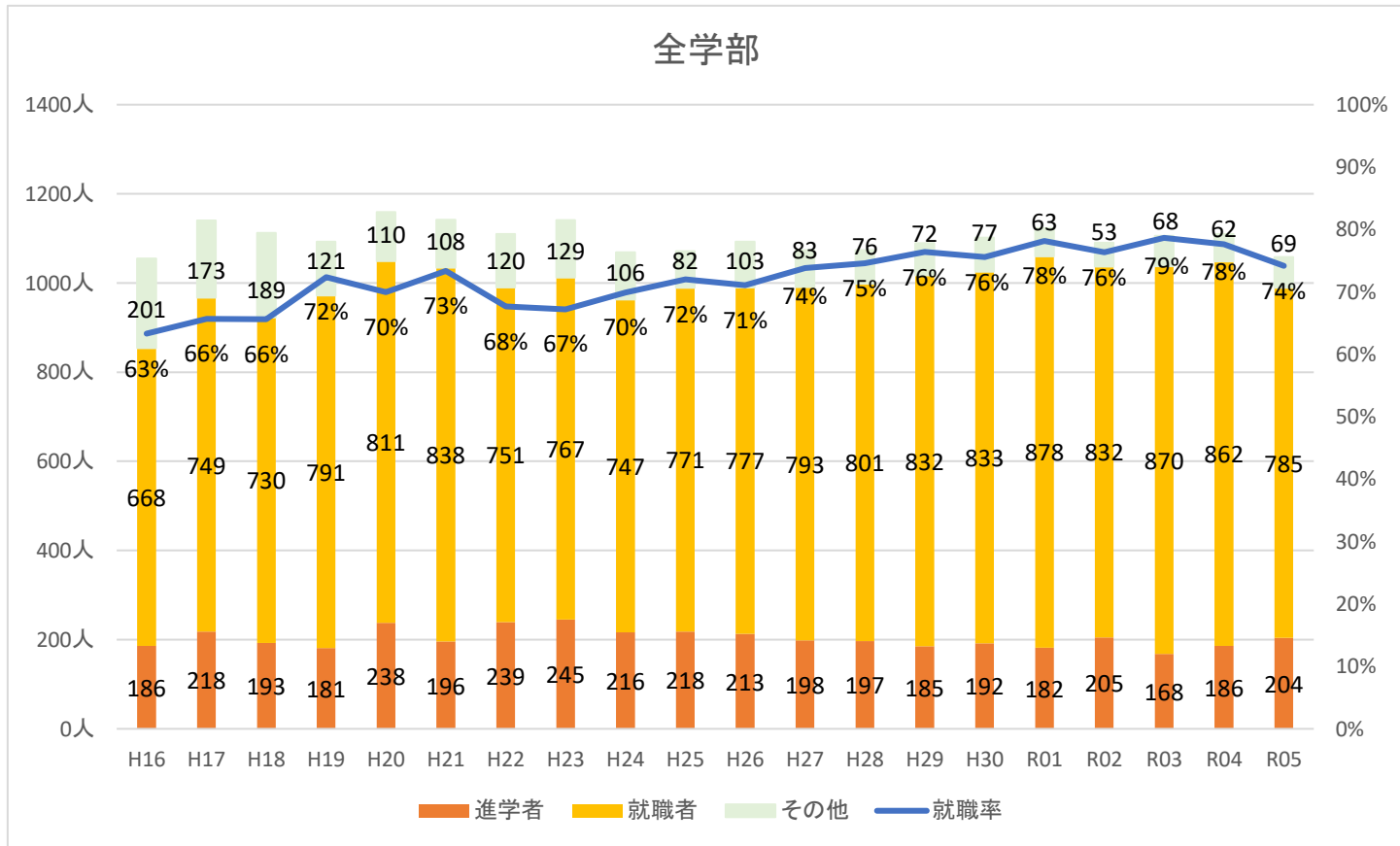


2-3.卒業生の進路(出典:大学概要)

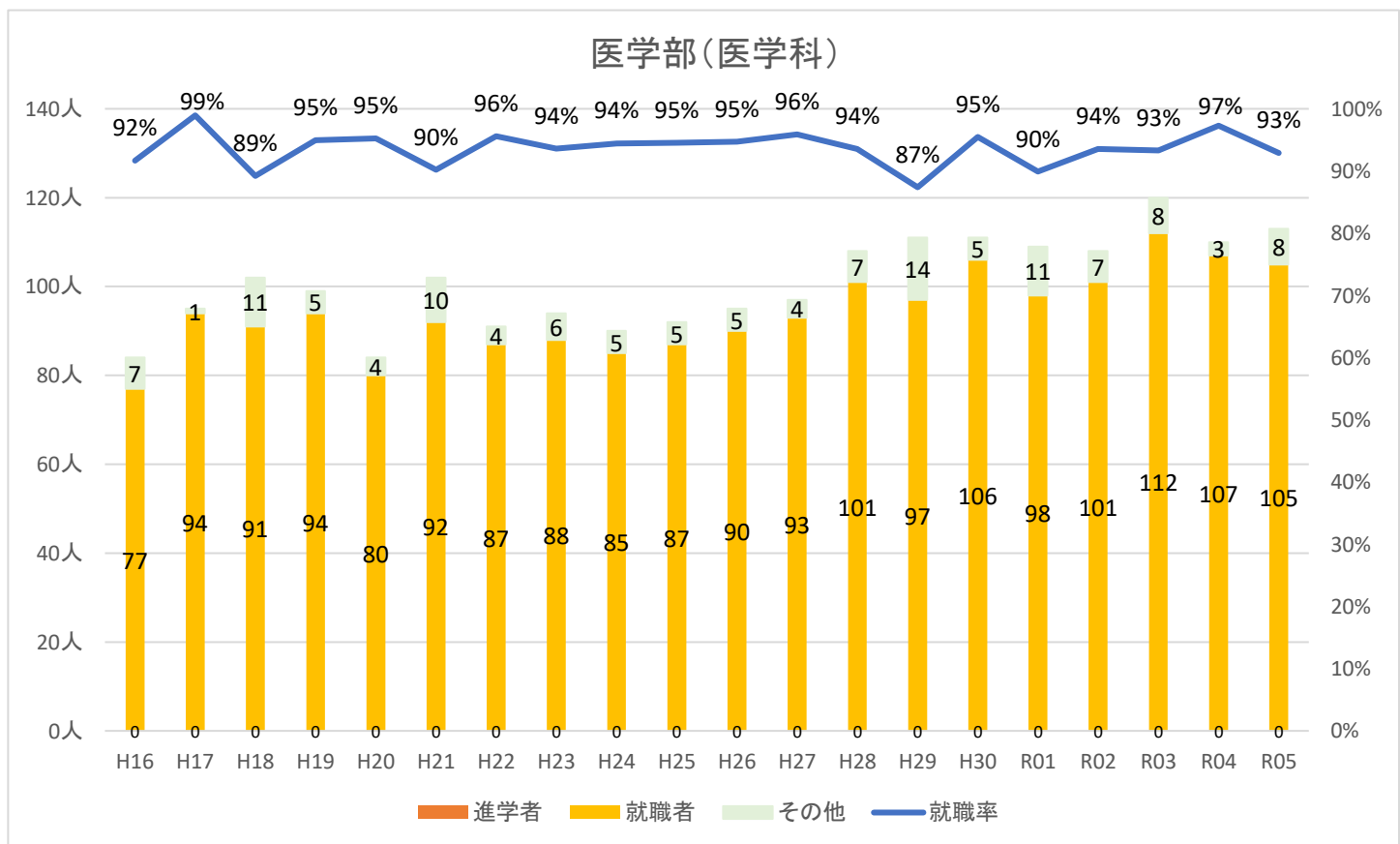
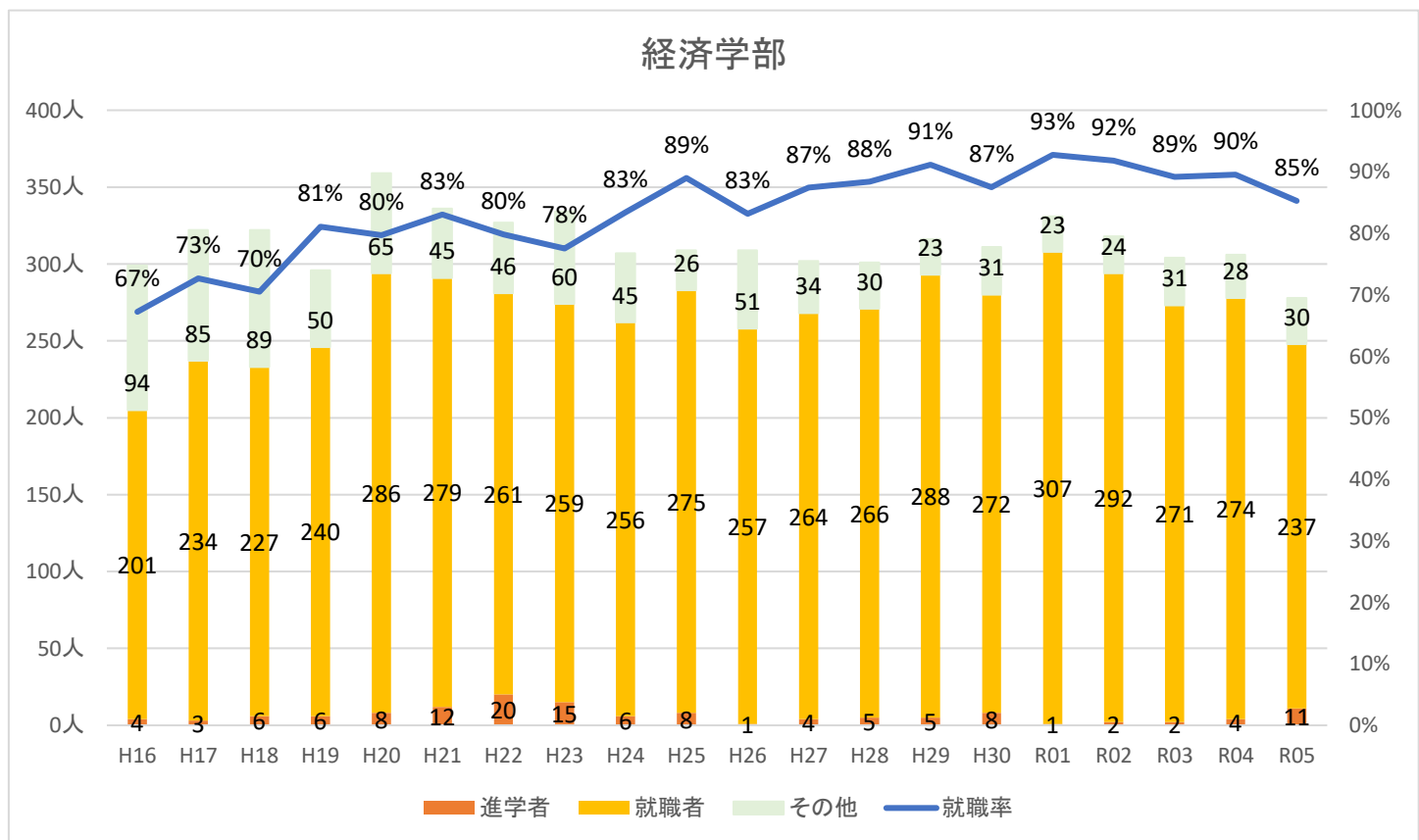
令和5年(2023年)5月1日時点

※就職率は大学概要と異なる方法で算出
(就職率=就職者数/卒業者数)
※就職者には一時的な仕事に就いた者を含む
※年度は公表年度

学士課程

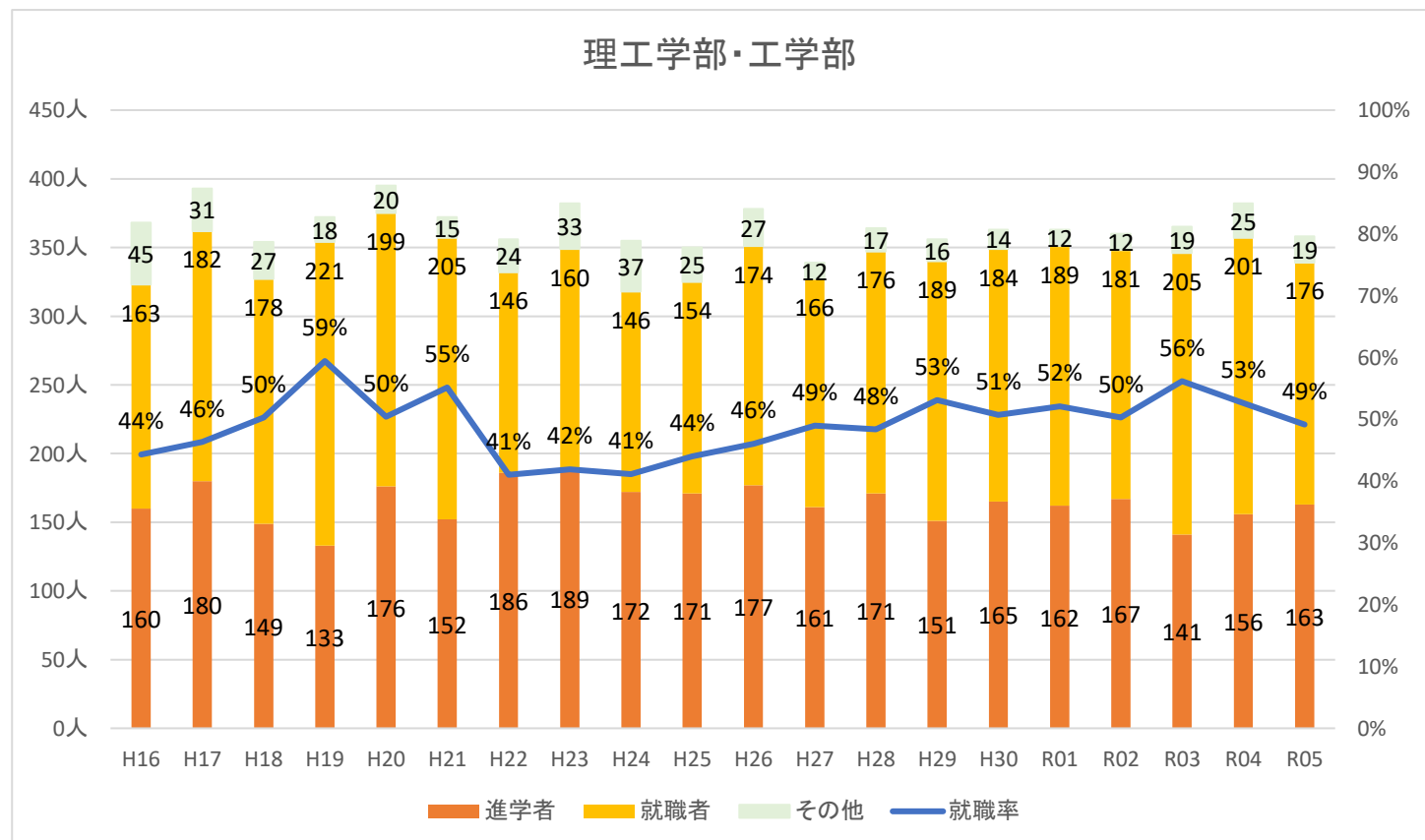
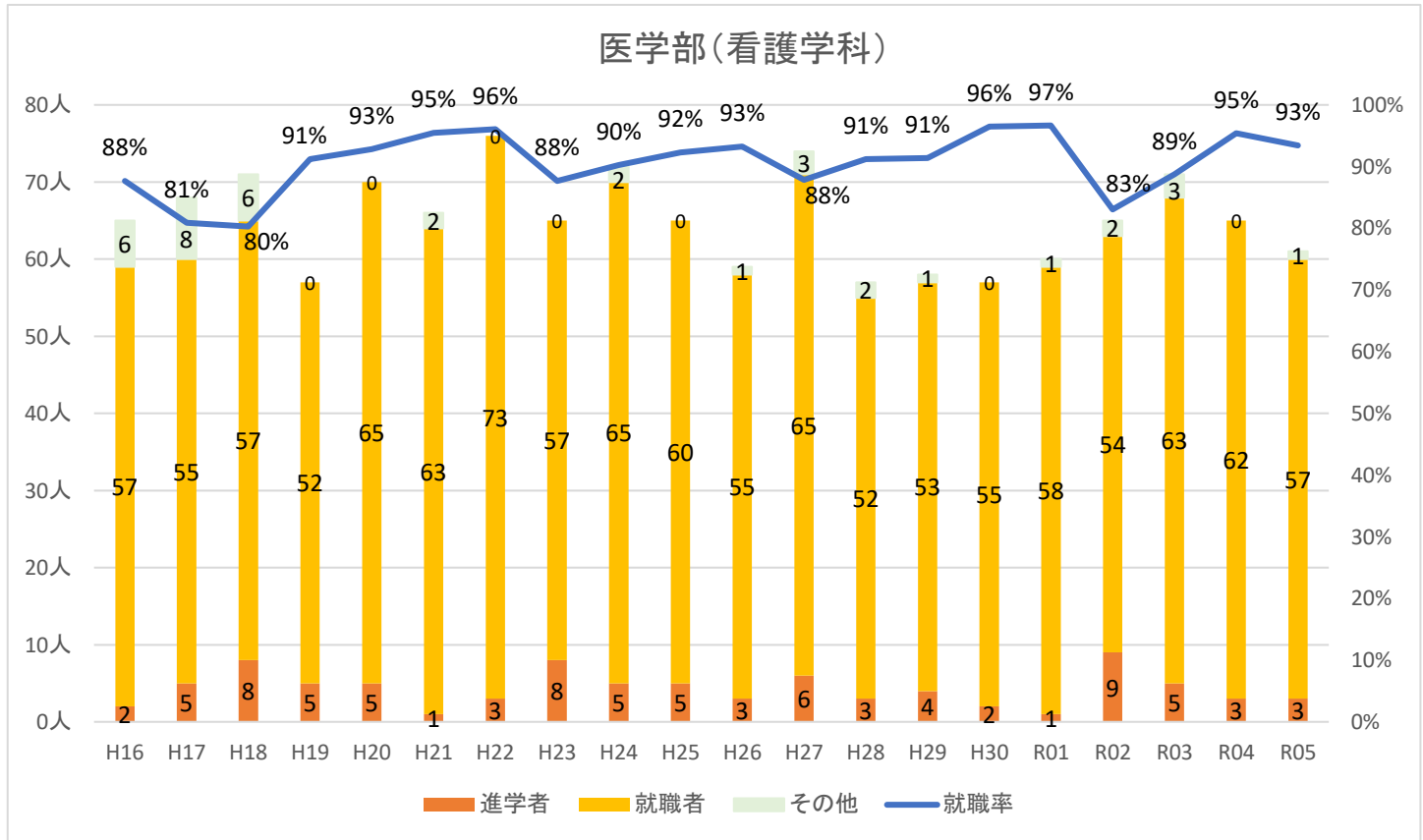


(卒業生の進路)

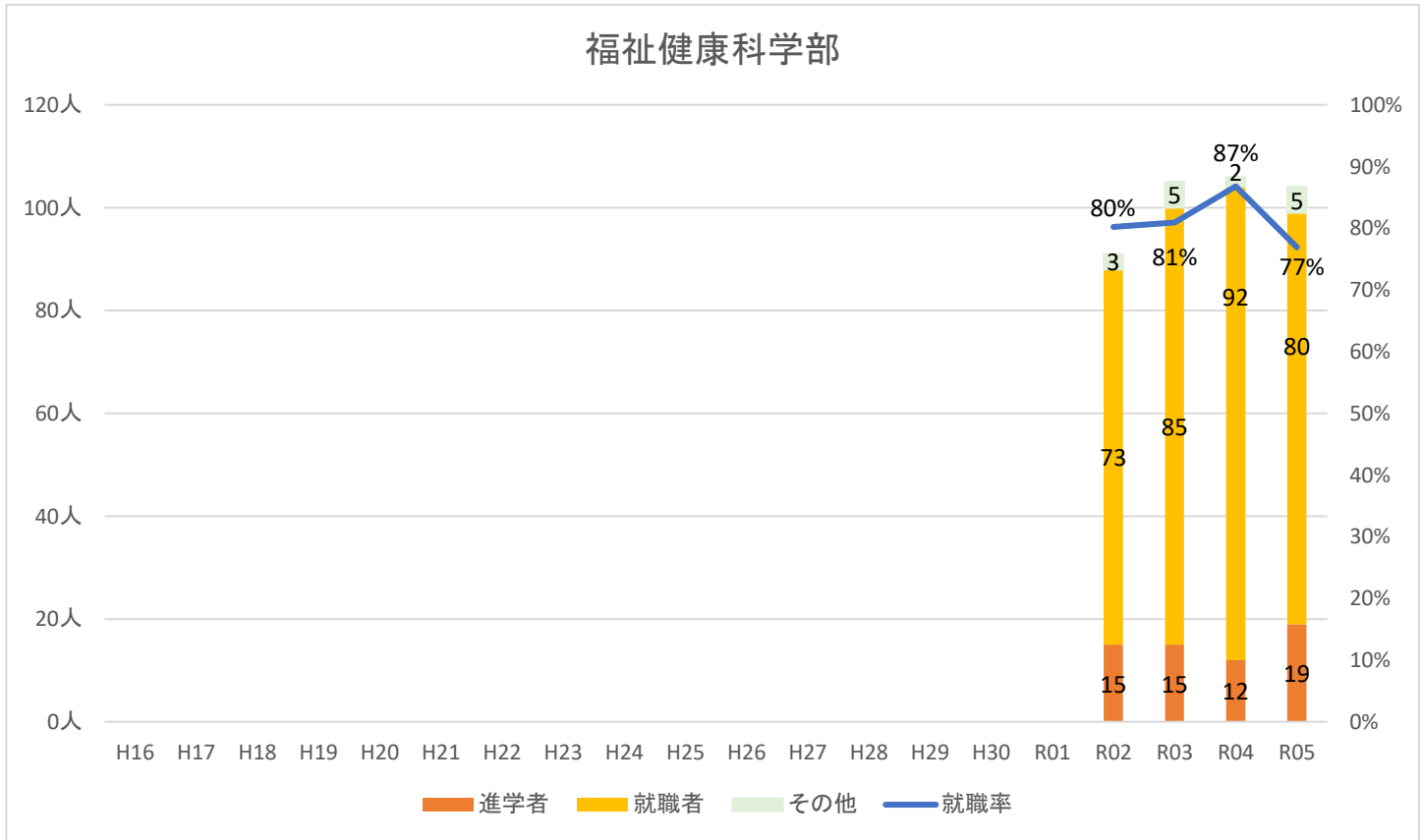


(卒業生の状況の進路)

※臨床研修医を就職者に含む



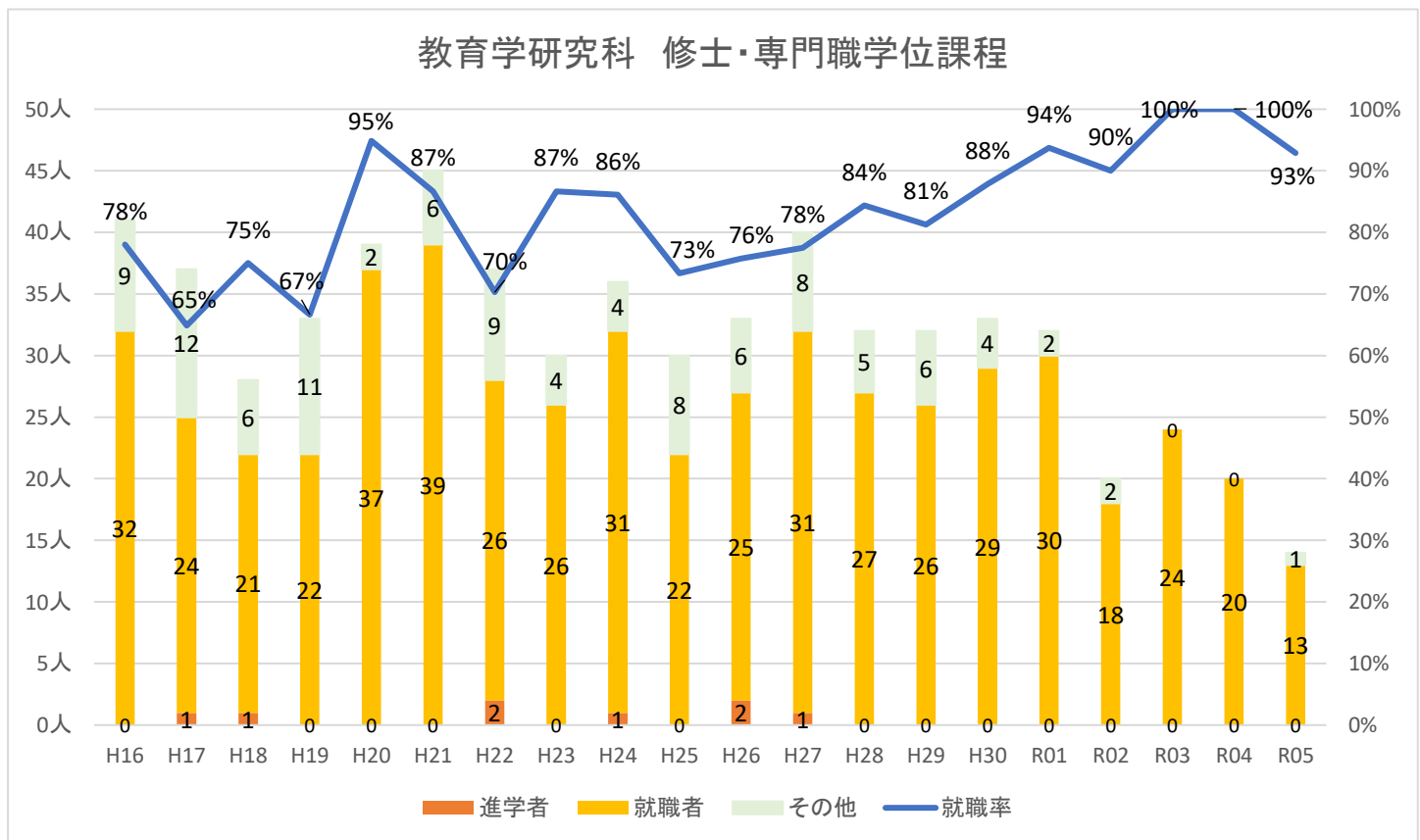
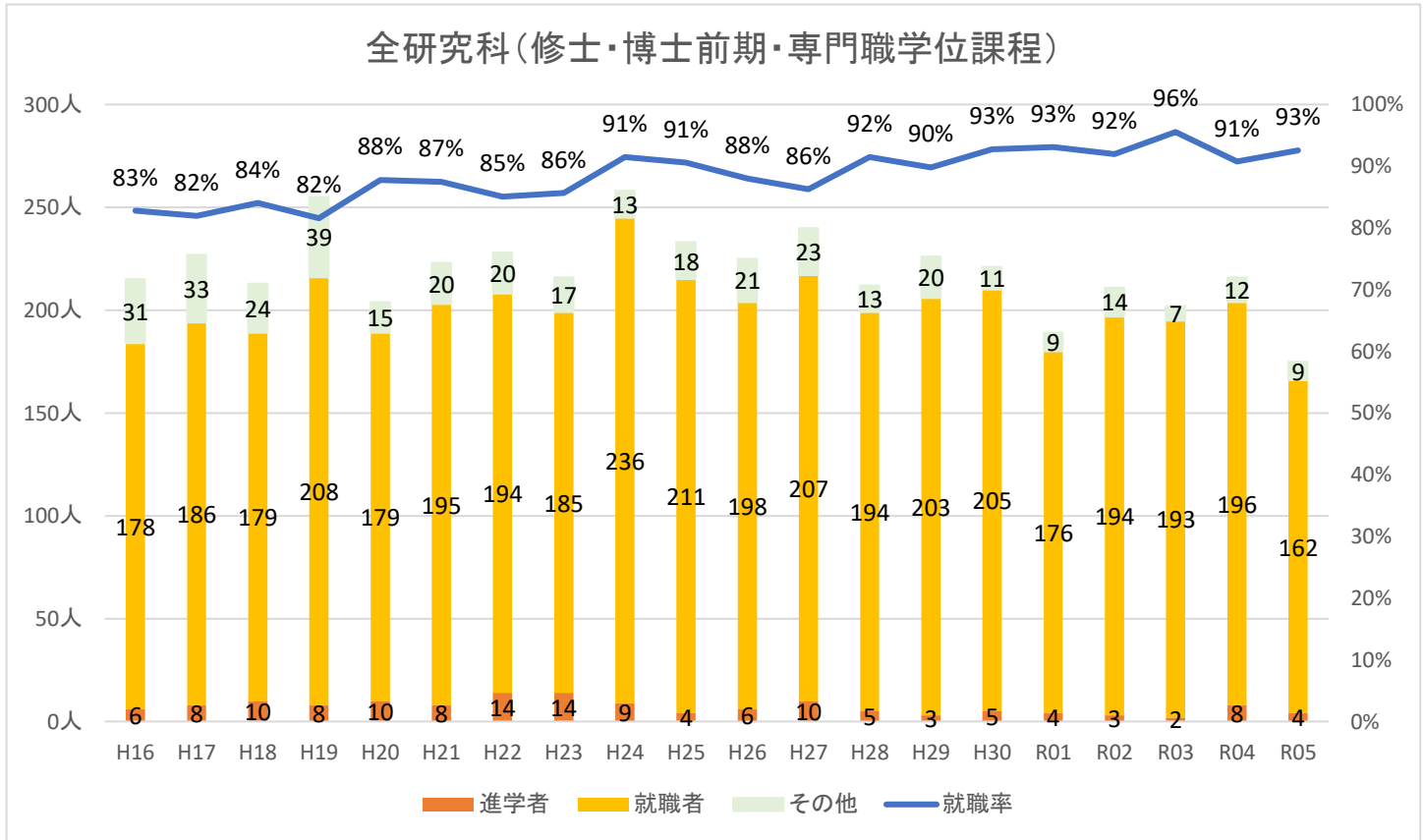
福祉健康科学部



H28 福祉健康科学部を設置

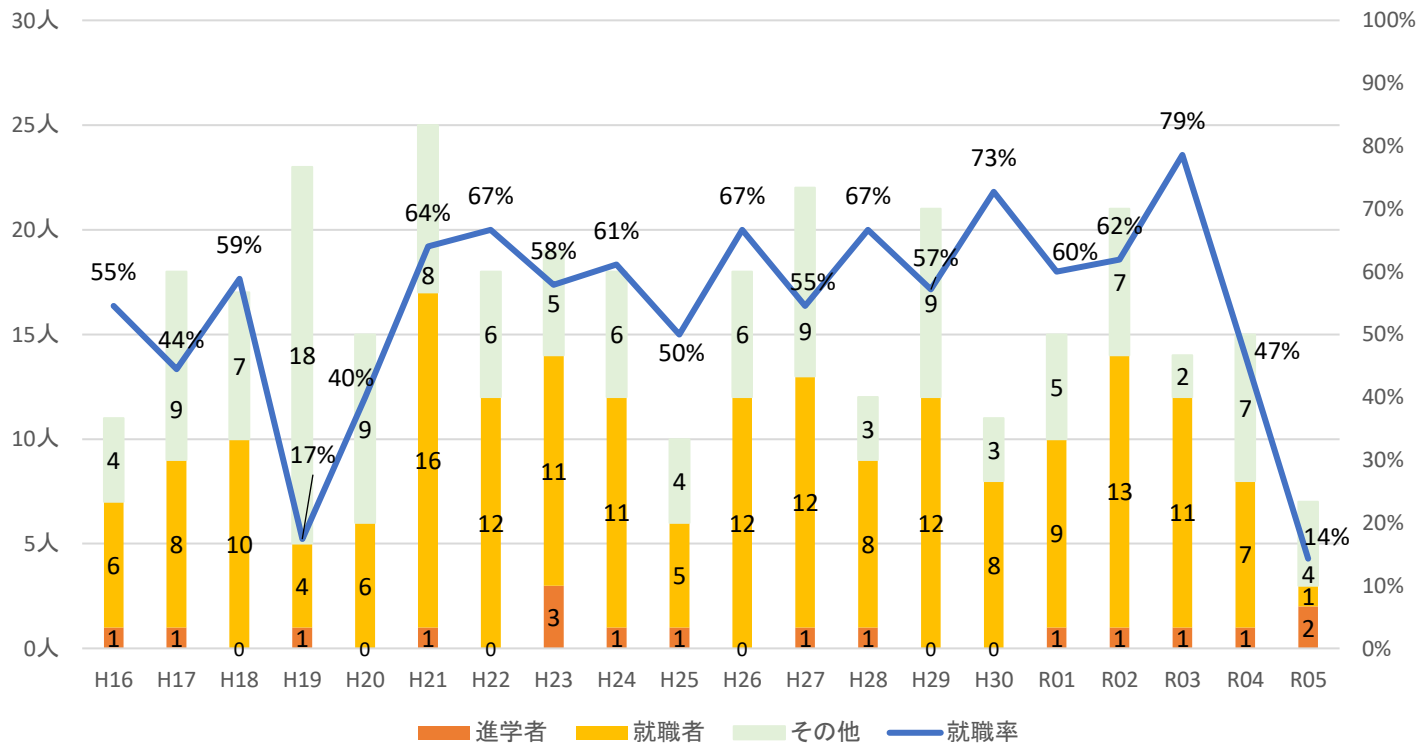
(卒業生の状況の進路)

修士・博士前期・専門職学位課程

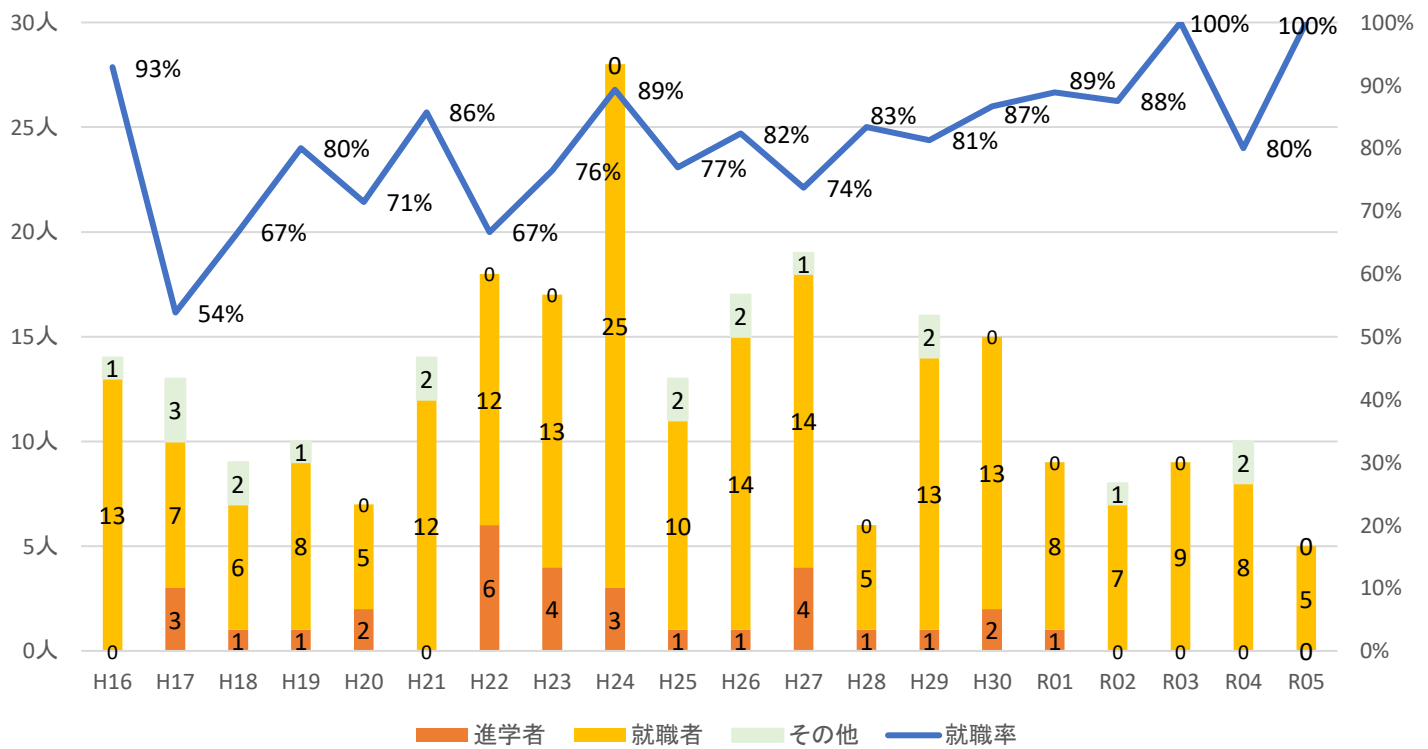


(卒業生の進路)

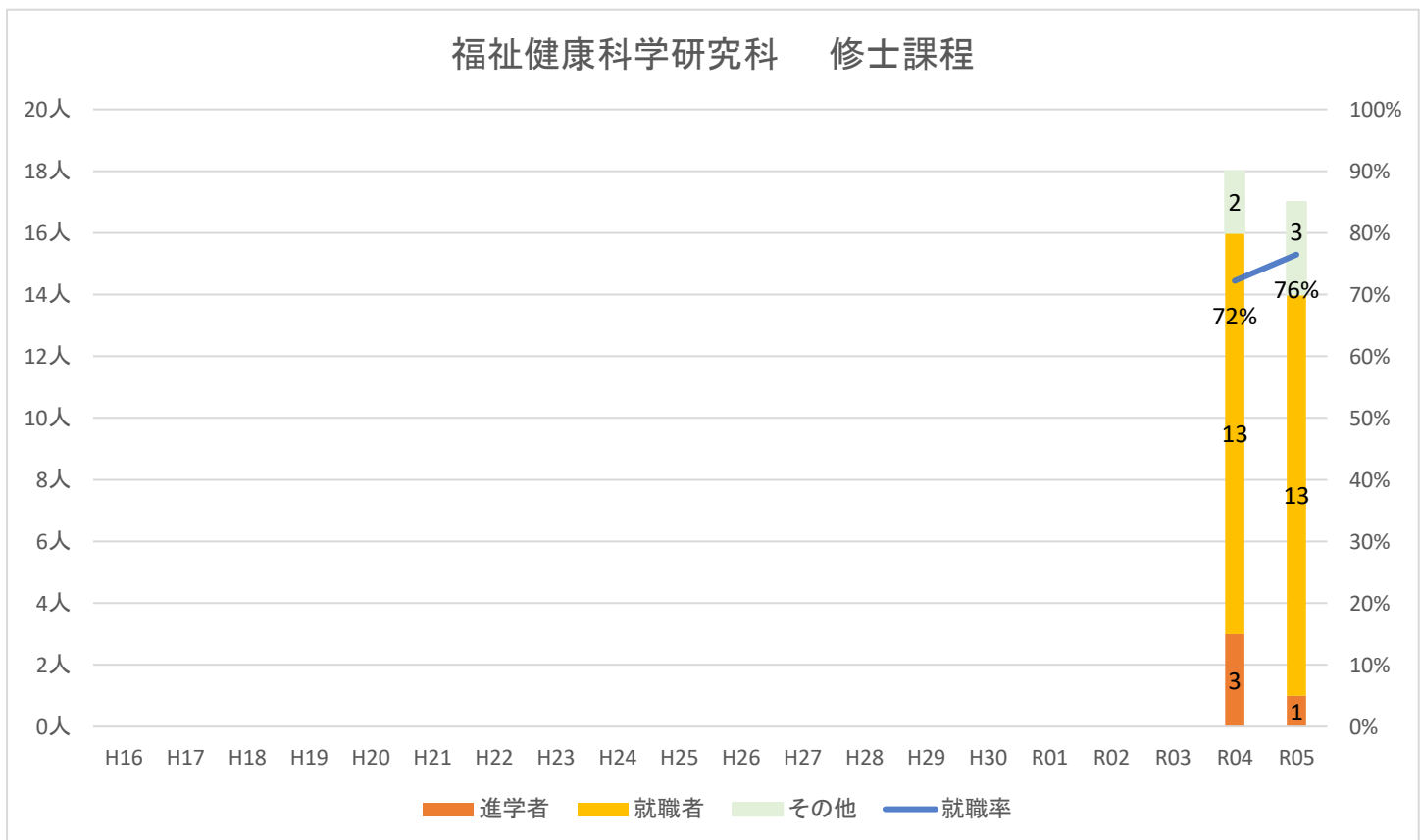
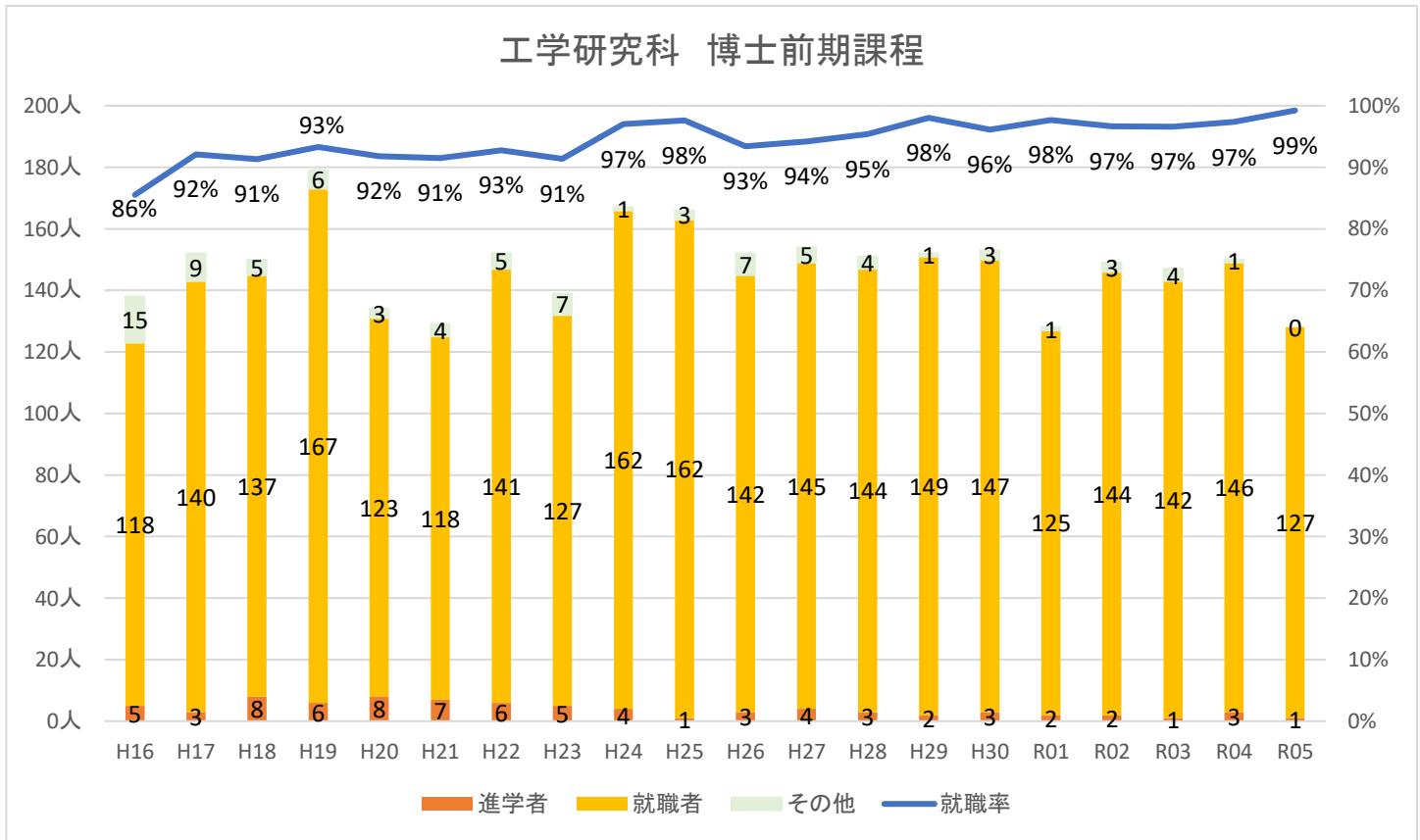
経済学研究科 博士前期(修士)課程



医学系研究科 修士課程

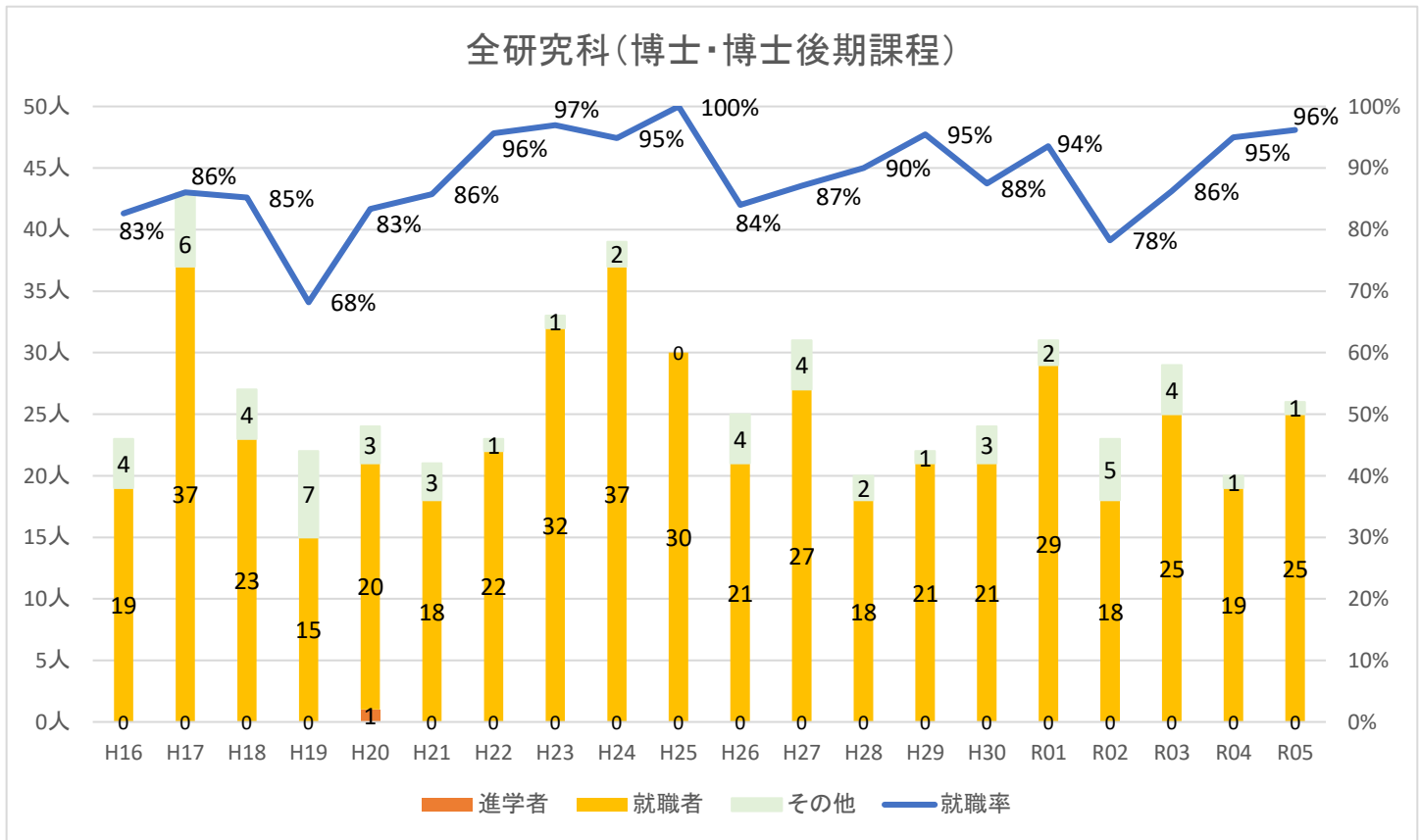


(卒業生の状況
進路)

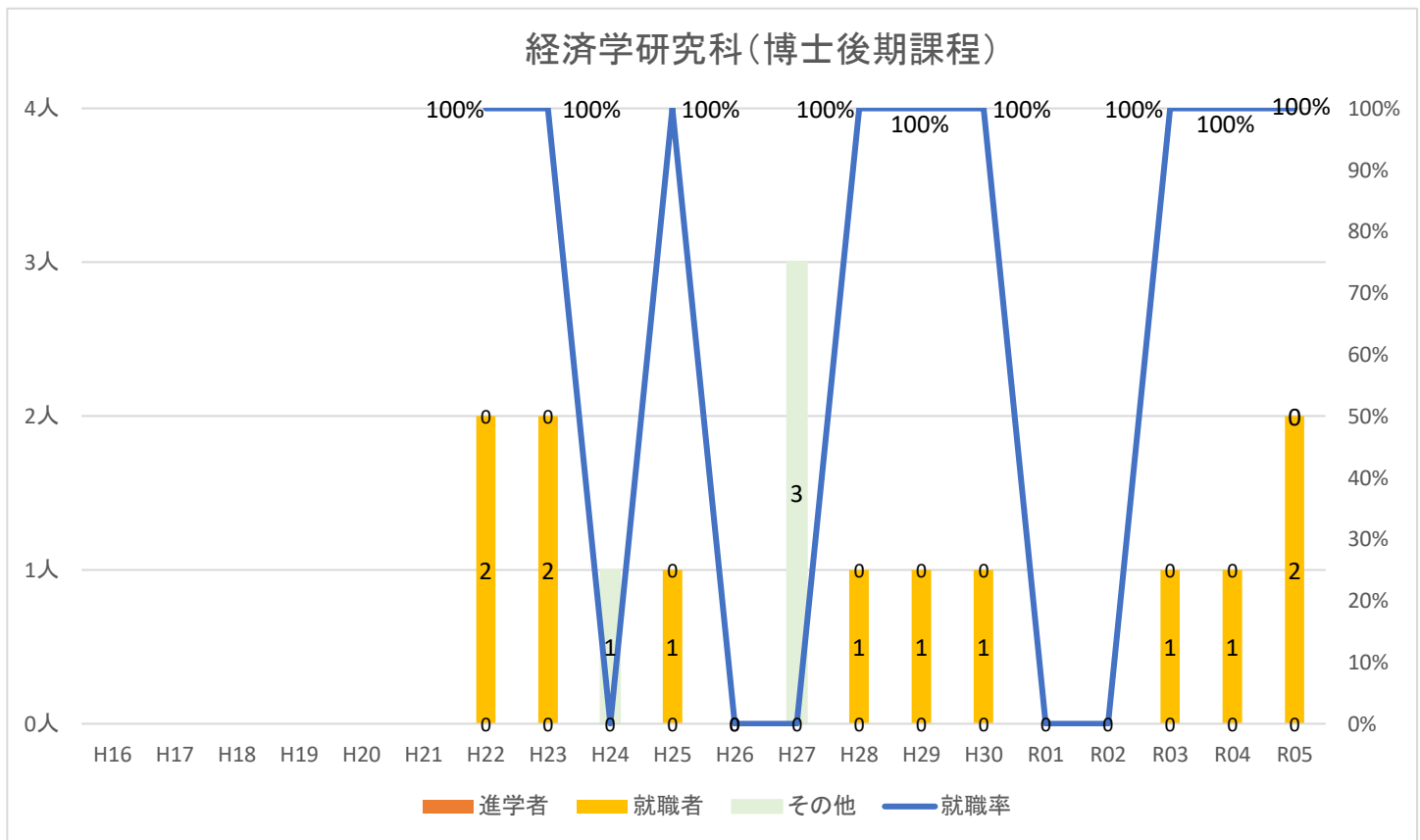


R2 福祉健康科学研究科設置

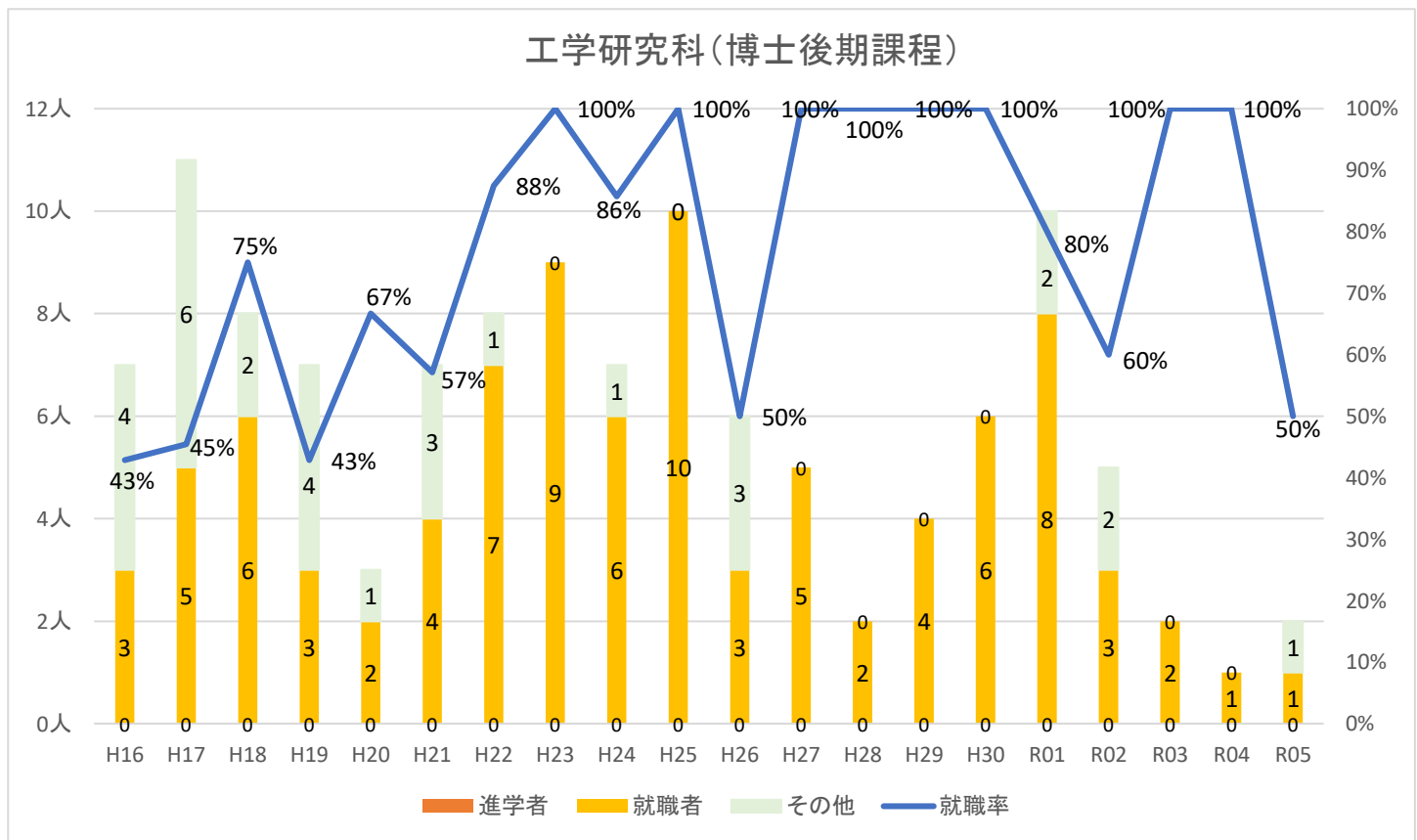
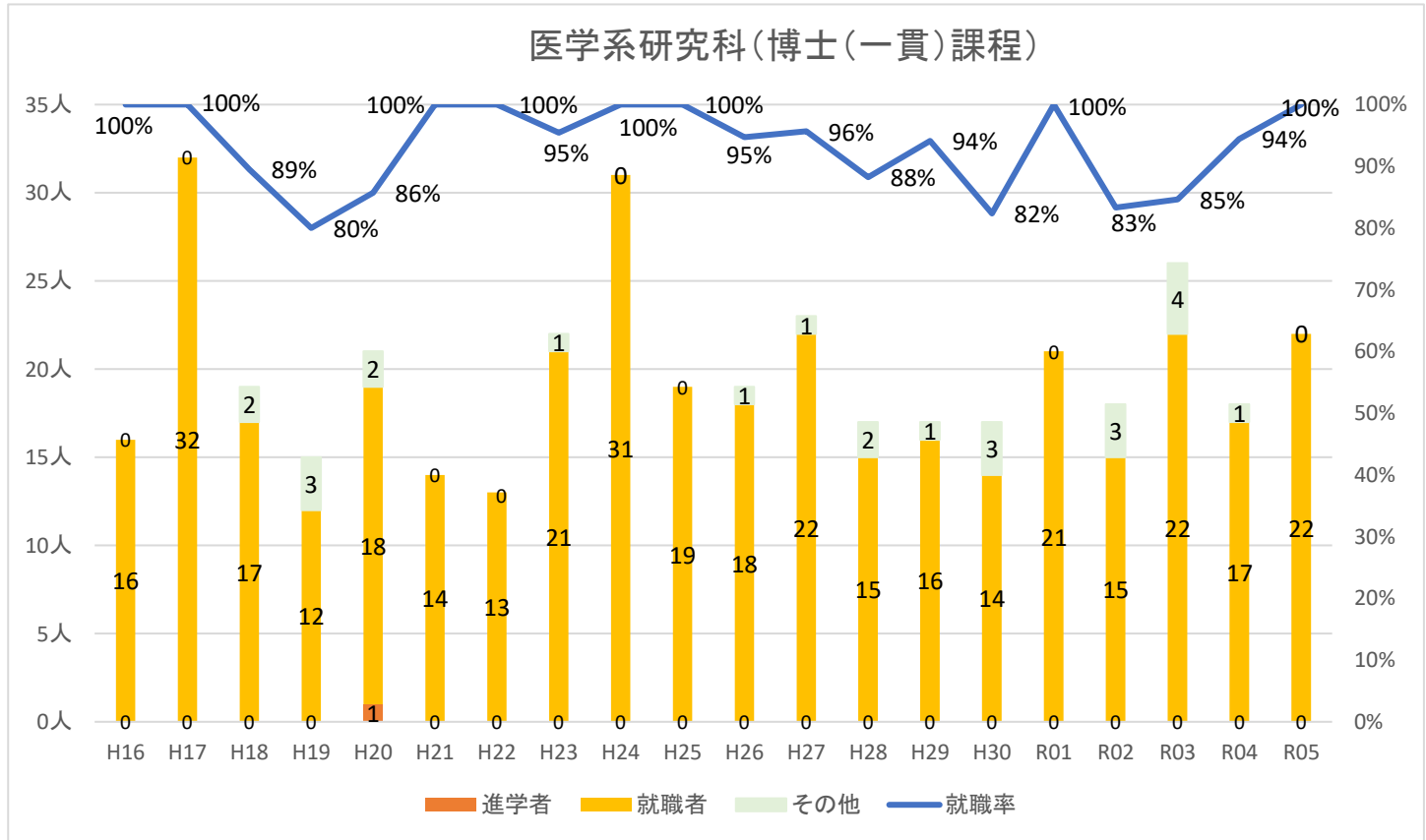
博士・博士後期課程



(卒業生の進路)



H19 博士後期課程を設置



(卒業生の状況の進路)