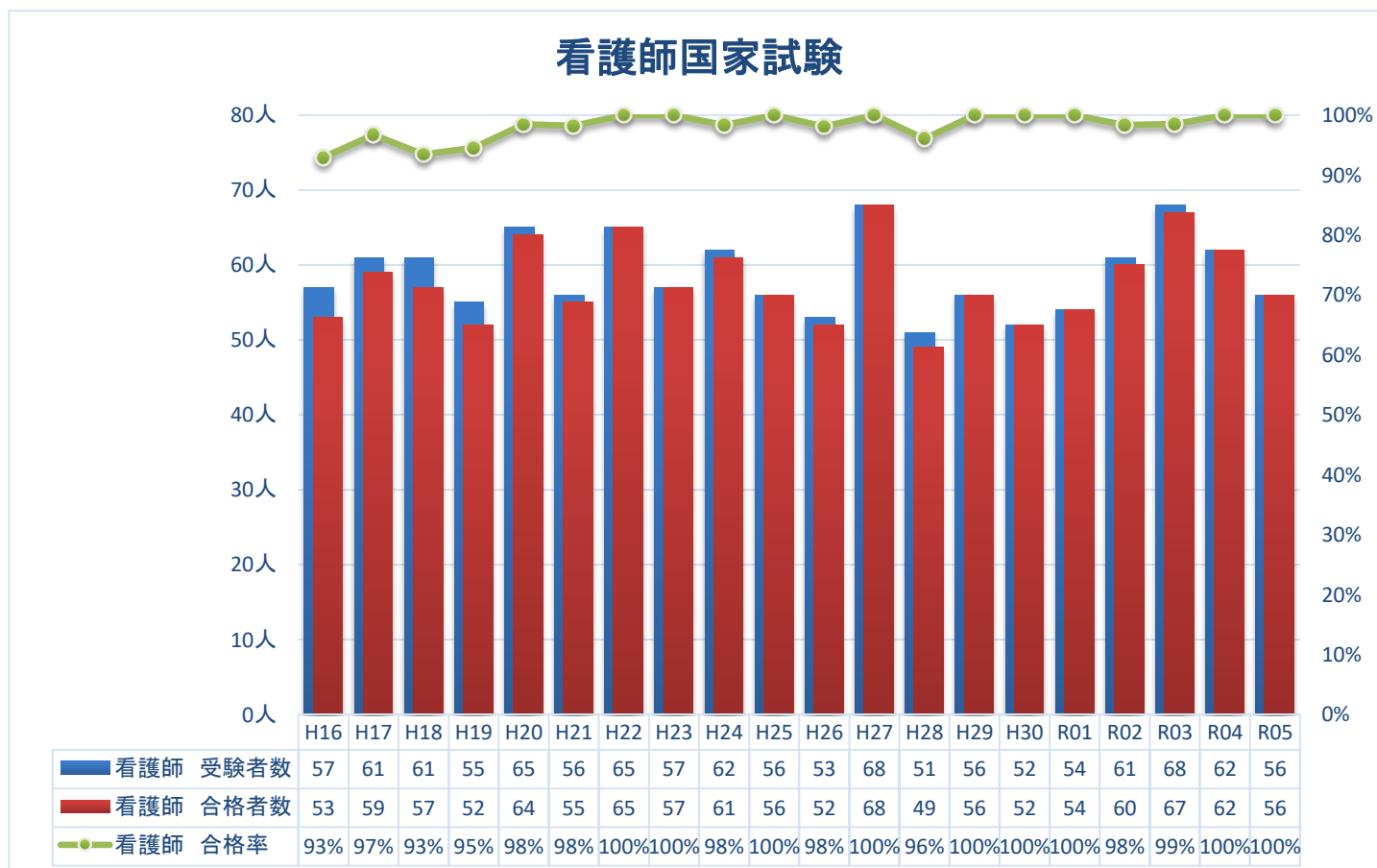
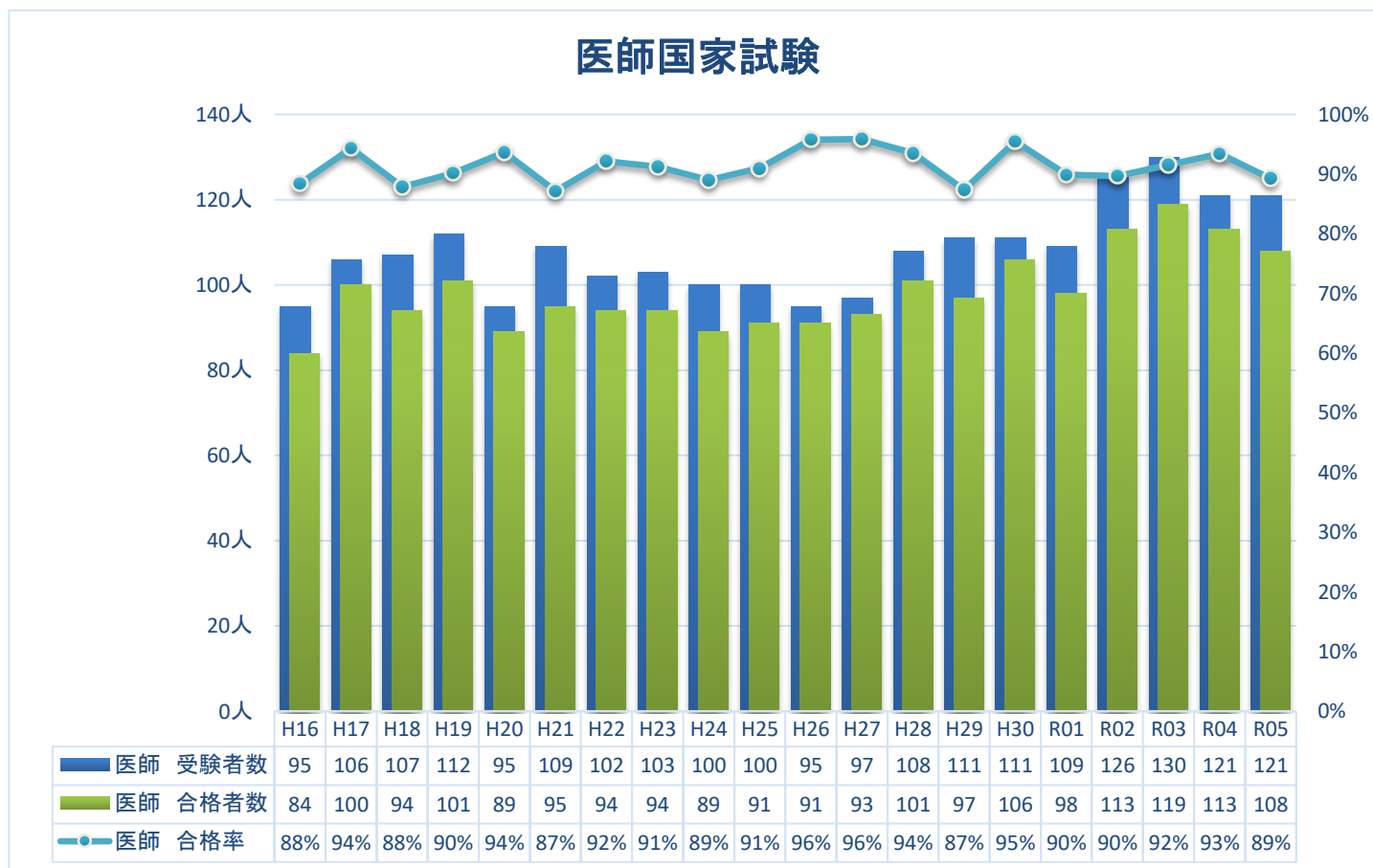


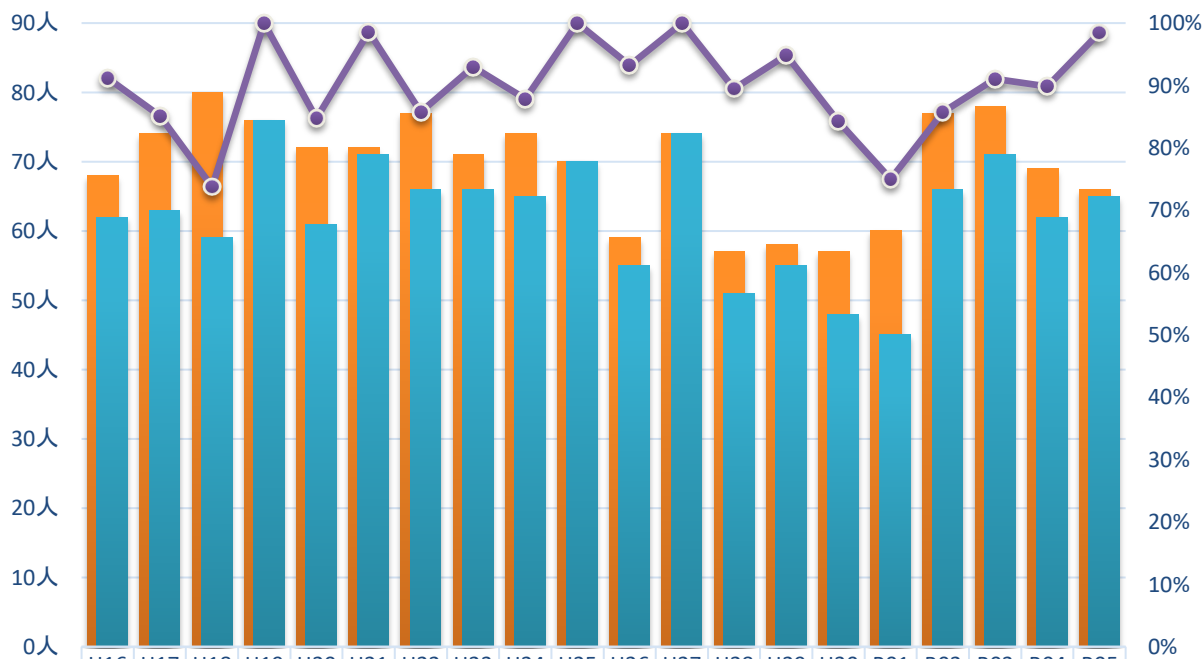
2-4.国家試験合格者数 (出典:大学概要, 医学部・医学部附属病院概要)

※年度は公表年度



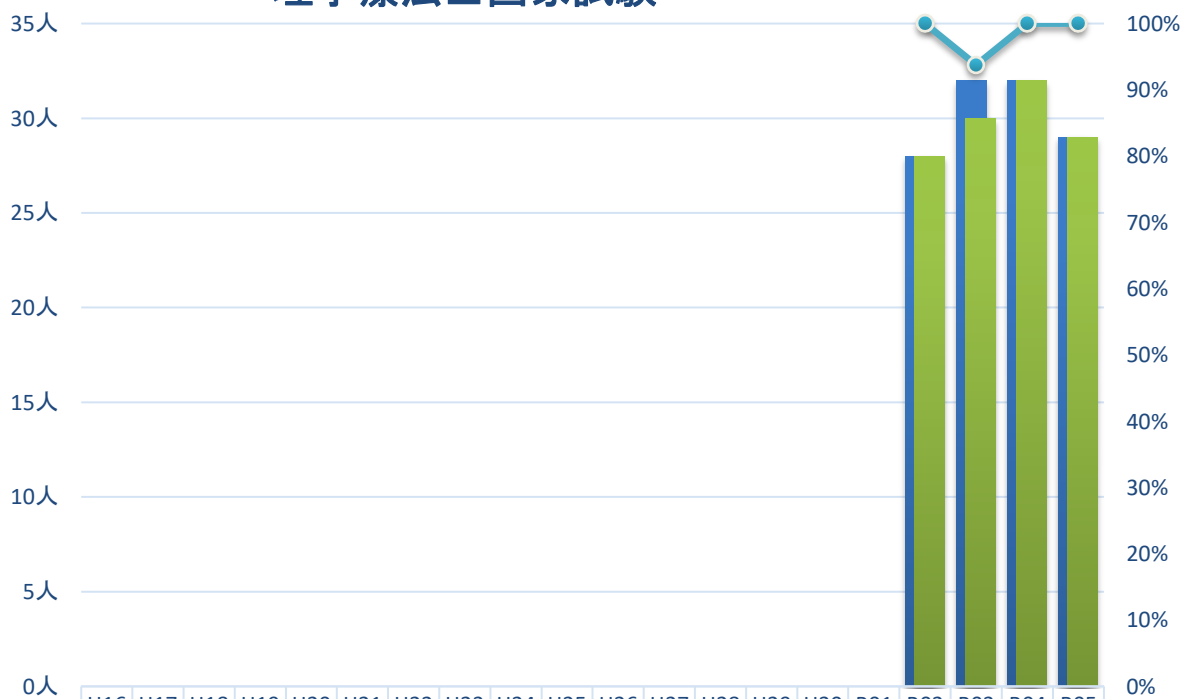
(国家試験合格者数)

保健師国家試験



保健師 受験者数	68	74	80	76	72	72	77	71	74	70	59	74	57	58	57	60	77	78	69	66
保健師 合格者数	62	63	59	76	61	71	66	66	65	70	55	74	51	55	48	45	66	71	62	65
保健師 合格率	91%	85%	74%	100%	85%	99%	86%	93%	88%	100%	93%	100%	89%	95%	84%	75%	86%	91%	90%	98%

理学療法士国家試験



理学療法士 受検者数																		28	32	32	29
理学療法士 合格者数																		28	30	32	29
理学療法士 合格率																		100%	94%	100%	100%

(国家試験合格者数)

H28 福祉健康科学部設置

社会福祉士国家試験



H28 福祉健康科学部設置

精神保健福祉士国家試験



H28 福祉健康科学部設置

(国家試験合格者数)

学生状況

公認心理師国家試験



R2 福祉健康科学研究科設置

(国家試験合格者数)
学生状況